

Zusatzadressen im Anschreiben

Manchmal ist es notwendig, weitere Adressen im Anschreiben mit auszudrucken.

Folgendermaßen können sie vorgehen.

Fügen Sie im Vorgang zuerst die Adressen hinzu, die sie mit ausdrucken möchten.

The screenshot shows the 'Vorgangsnavigator' window in the t.wulf software. The main area displays a list of contacts for a process (Vorgang 20020213, Sanierung). The contacts list includes:

Kennung	Nummer	Kurzname	Anrede	Titel	Vorname
Kunde	10007	Testdatev, Dissen	Familie		Thorsten
Mieter	13027	Dunkmann, Osnat, Frau			Ina
Architekt	125001	Welle, Musterbach Firma			

Below the list, there are input fields for customer details: Kunde (10007), Anrede (Familie), Vorname/Title (Thorsten), and Name (Testdatev). A 'BKalkulation' section shows financial data for the process, including Auftragswert (3.000,00) and Soll/Ist values for 27.12.2022.

Danach müssen Datenfelder im Anschreiben hinzugefügt werden.

The screenshot shows the 'Anschreiben für Teilrechnung' window in the t.wulf software. The main area displays a list of data fields for a letter template. The list includes:

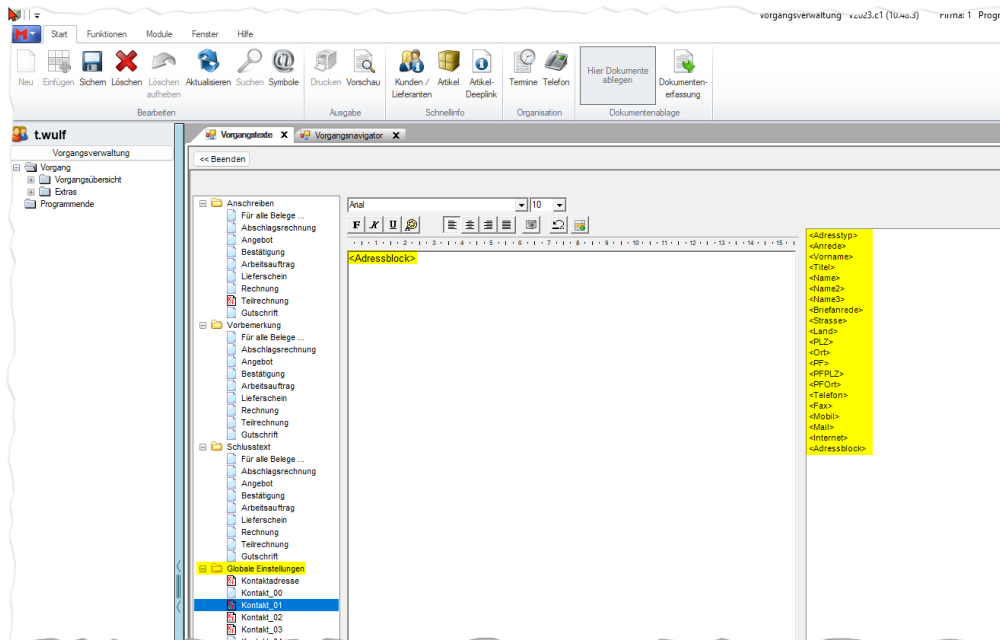
- <Briefanrede>
- <Anrede>
- <Titel_Vorname_Name>
- <Name>
- <Name2>
- <Name3>
- <Strasse>
- <PLZ>
- <Ort>
- <Verreter>
- <Sachbearbeiter1>
- <Sachbearbeiter2>
- <Nettobetrag>
- <Steuerbetrag>
- <Bruttobetrag>
- <Nettobetrag_R>
- <Steuerbetrag_R>
- <Bruttobetrag_R>
- <Kontaktadressen>
- <Kontakt_00>
- <Kontakt_01>
- <Kontakt_02>
- <Kontakt_03>
- <Kontakt_04>
- <Kontakt_05>
- <Kontakt_06>
- <Kontakt_07>

The text area shows a letter template with placeholders for these fields. The text includes: 'anhangend erhalten Sie die gewünschte Teilrechnung mit der bitte um Prüfung.', 'Bitte leiten Sie diese Rechnung anschließend an unsere Mieterin weiter.', 'Sollten sie noch Fragen haben, zögern sie nicht mich anzurufen.', 'Freundliche Grüße', 'Mustermann GmbH', and '<Sachbearbeiter1>'.

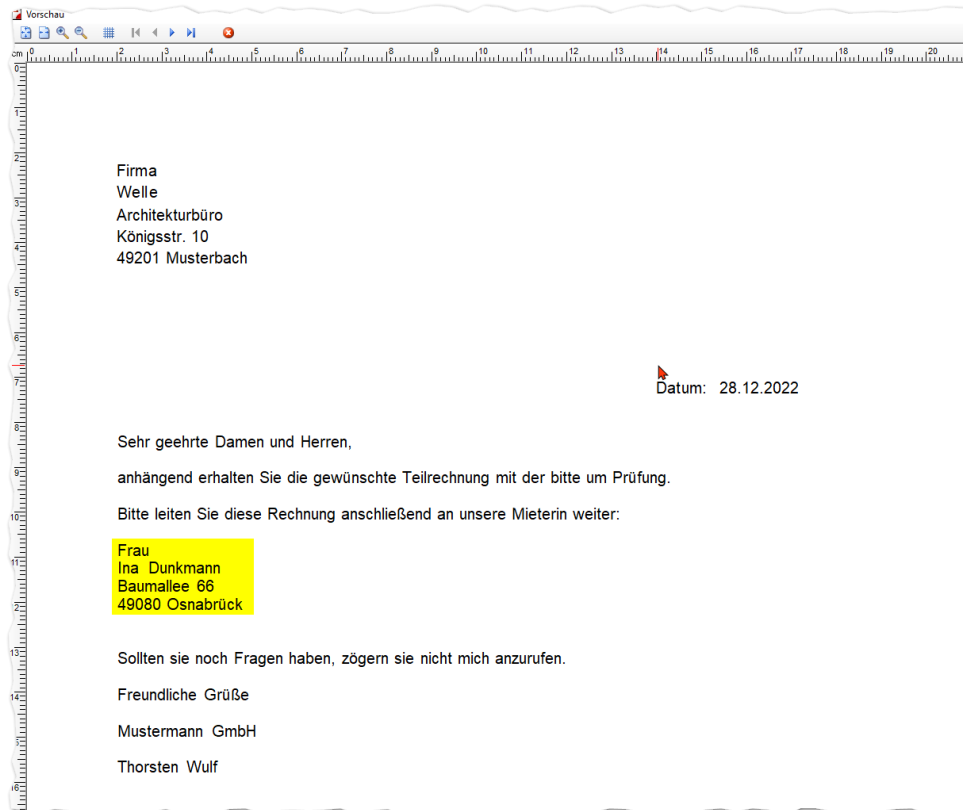


Es werden rechts alle verschiedenen Adresstypen angezeigt, wie Sie in der Einrichtung definiert wurden, Beispiel Kontakt_01 (Mieter).

Wie die Adresse aufbereitet werden soll, können sie in den globalen Einstellungen der Vorgangstexte festlegen.



Globale Einstellungen für das Aufbereiten der Adresse.



Ausdruck der Adresse(n).

